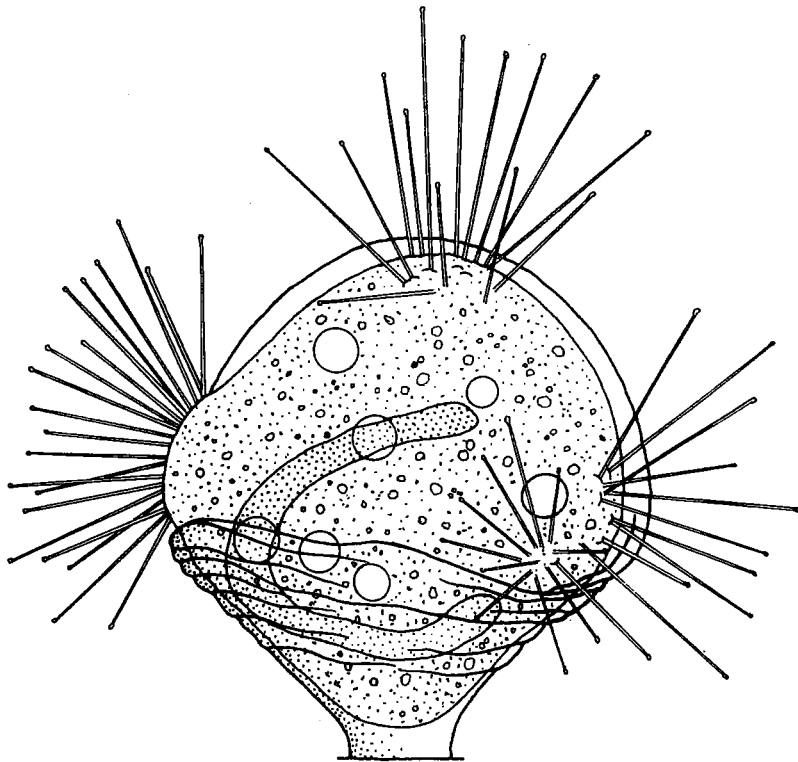


**Einladung**  
**zur**  
**2. wissenschaftlichen Tagung**  
**der**  
**Deutschen Gesellschaft**  
**für Protozoologie**  
**24. - 26. März 1983 in Erlangen**



*Discophrya stammeri* MATTHES

**Anmeldung** bis zum **15. Januar 1983**  
bei Prof. Dr. D. Matthes  
1. Zoologisches Institut  
Universitätsstraße 19, 8500 Erlangen

**Beitritt** und weitere **Auskunft**  
bei Dr. N. Wilbert  
Zoologisches Institut Poppelsdorfer-Schloß  
5300 Bonn

Deutsche Gesellschaft für Protozoologie, Zoologisches Institut 4400 Münster